



Présentation du Fonds Développement de l'Électrification (FDE)



ABIDJAN, AG Club-ER, Septembre 2016

M. Yacouba CAMARA

Directeur Général



Plan de la présentation

PLAN DE LA PRESENTATION

Organization du FDE

Ressources du FDE

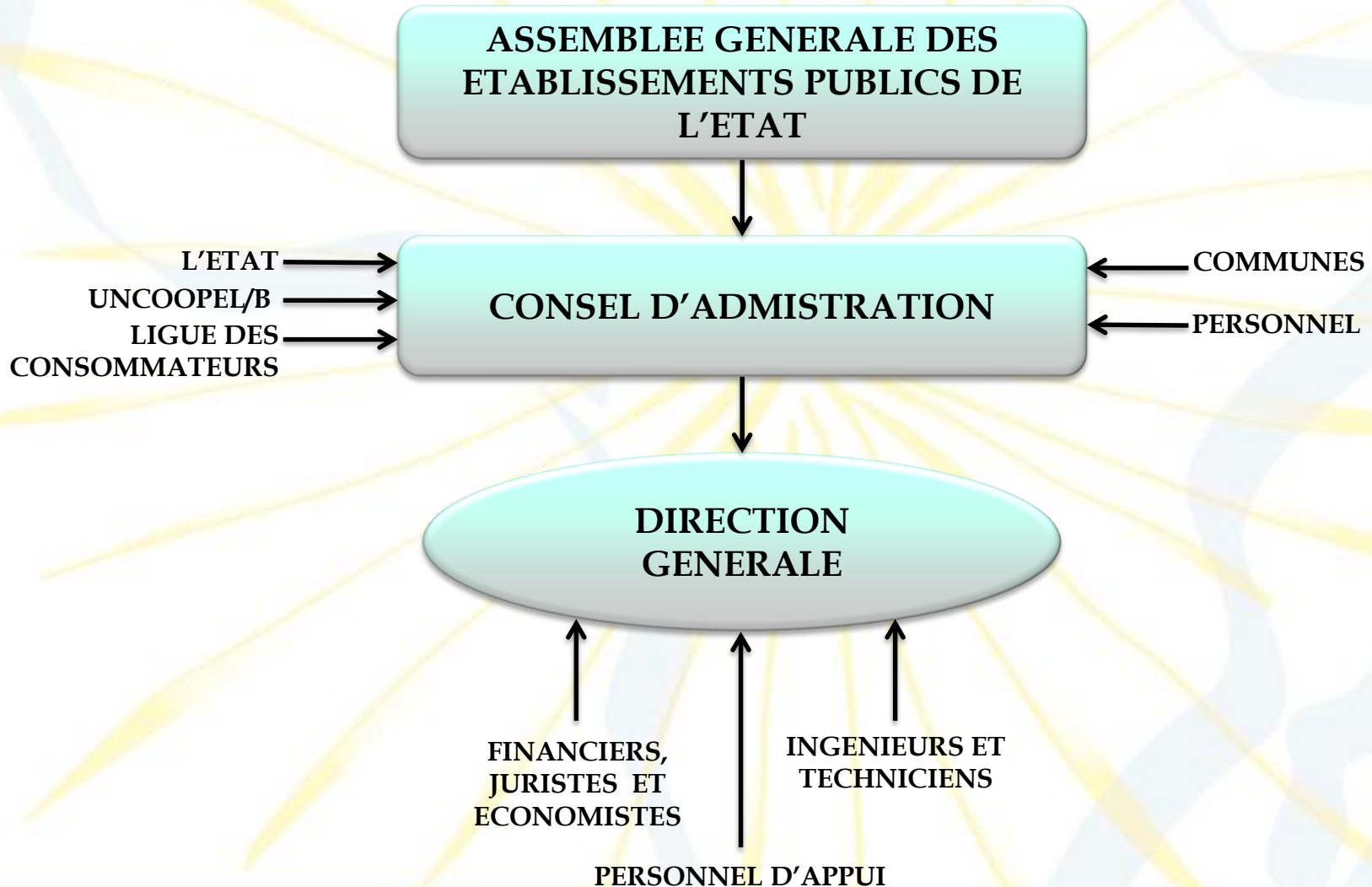
Le FDE dans les énergies
renouvelables

Les acquis

Projets en cours



Organisation du FDE





Ressources du FDE

Subvention
annuelle de l'Etat.

Taxe de
Développement de
l'Électrification
(TDE): 2 FCFA / kWh
vendu

Financement des
PTF : DANIDA,
Banque Mondiale,
Union Européenne,
BID,
FAD, Conseil de
l'Entente, etc.

Recouvrement prêts
aux Coopels, dons
legs, recettes
diverses

FDE



Stratégies d'approche en matière d'énergies renouvelables

L'énergie solaire est en première ligne dans la mise en œuvre des énergies renouvelables au FDE
Pour cela deux (02) approches sont utilisées:

Construction de centrales:

- Solaires photovoltaïques
- Hybrides : diesel/solaire photovoltaïque

Fourniture et installation de kits solaires photovoltaïques individuels



ACQUIS DU FDE

Une puissance totale installée de plus de 3,020 MW en diesel et 405 kWc en PV

Près de 200 localités électrifiées dont 20 par kits solaire photovoltaïques

Plus de 38 000 abonnés

Environ 300 000 personnes ont accès aux services électriques; création d'emplois nouveaux en milieu rural

La réduction des coûts de construction des réseaux avec l'utilisation des technologies à moindre coût

La valorisation de l'énergie solaire photovoltaïque avec l'hybridation de centrales ERD (Déou, Markoye, Seytenga) (Système hybrides type fuel saver)

L'intégration de campagnes d'information et sensibilisation sur le VIH/SIDA dans les projets.





Projets en cours

Projet d'Accès aux Services Electriques (PASEL I & II)

La mise en vigueur de l'accord de financement des deux projets est intervenue respectivement le 27 février et le 9 octobre 2014. Le PASEL a plusieurs composantes. La composante FDE bénéficie d'un financement initial et additionnel cumulé d'environ 50 millions de dollars US. Il consiste à l'électrification de 127 localités réparties dans les 13 régions du pays à travers les technologies suivantes :

- le raccordement au réseau national (Triphasé, SWER, Système de Câble de Garde Isolé (SCDGI) ;
- l'hybridation (diesel/PV) ;
- la pré électrification (fourniture et installation de kits individuels, collectifs et semi-collectifs).

A termes, plus de 13 000 ménages seront raccordés permettant à plus de 85 000 personnes de bénéficier de façon directe du service électrique. De même, des structures administratives, communautaires, culturelles, éducatives et sanitaires seront raccordées. Ce projet est en cours de réalisation.



Projets en cours (suite)

Projet Electricité pour le Sahel (ELSA)

Ce projet a été mis en vigueur en 2011. D'un coût estimé à deux milliards quatre cent quatre millions deux cent quarante mille (2 404 240 000) FCFA, ce projet est mise en œuvre en partenariat avec la société Innovation Energie Développement (IED) et devra permettre d'alimenter 36 localités dans la région du Sahel. Les résultats attendus de ce projet sont entre autres :

- raccorder plus 4000 ménages au service électrique ;
- raccorder plus de 500 infrastructures éducatives ou socioculturelles, administratives et sanitaires.

Il est en cours de réalisation avec un taux d'exécution estimé à 70%.



Projets en cours (suite)

Projet d'Électrification Rurale Décentralisée des Provinces du Ziro et du Gourma (ERD ZIGO), région de l'Est et du Centre-Sud

Le projet d'électrification rurale décentralisée des Provinces du Ziro et du Gourma (ERD ZIGO) a été formulé afin d'apporter des solutions appropriées durables et respectueuses de l'environnement, au faible taux d'accès aux services énergétiques modernes dans les zones urbaines, périurbaines et rurales. Ce projet, mis en œuvre en partenariat avec la société Innovation Energie Développement (IED), a été mis en vigueur le 24 novembre 2014.

Le choix des deux (2) zones d'intervention se justifie par l'importance de la biomasse et des opportunités de développement de technologies basées sur la valorisation des énergies renouvelables.

D'un montant 7, 8 millions d'euros, son financement est assuré par l'Union Européenne (71,64 %), l'Etat burkinabè à travers le FDE (27,57 %) et les collectivités territoriales concernées (Matiacoali, Cassou, Gao, Dalo, Bougnoumou) (0,79 %). Les contributions des collectivités sont faites en nature et en espèces.



Projets en cours (suite)

Projet Conseil de l'Entente

Dans le cadre de la relance de ses activités de coopération, le Conseil de l'Entente prévoit la mise en œuvre d'un deuxième projet pilote d'électrification rurale dans les 5 pays membres dont le Burkina Faso. Ce projet consacré essentiellement à l'électrification hors réseau permettra l'installation d'une centaine de kits solaires individuels de type « Solar Home Systems » chez une centaine de ménages pauvres. Le coût total du projet est de 250 millions de francs CFA soit 50 millions de francs par pays.



Projets en cours (suite)

Projet BID d'électrification rurale décentralisée par système solaire photovoltaïque (PERD/SPV)

Dans le cadre de sa nouvelle initiative pour l'accès aux services électriques des populations des zones rurales, le Burkina Faso a été retenu par la BID pour la mise en œuvre d'un projet pilote d'électrification rurale à base d'énergie renouvelable. Le financement du projet d'un montant de 12 millions de dollars US est assuré par un prêt à l'Etat burkinabè sur le Fonds de Solidarité Islamique pour le Développement (FSID). Il a été mis en vigueur le 17 octobre 2014.

Dénommé Projet d'Electrification Rurale Décentralisée par Energies Renouvelables, ce projet va permettre l'accès à l'électricité de plus de 4 500 ménages en Année 1 et l'électrification de quarante et une (41) localités dans six (06) régions du Burkina Faso avec une prépondérance pour l'énergie solaire photovoltaïque.



Projets PERD/EnR 42 localites

Projet d'électrification rurale décentralisée par systèmes solaires photovoltaïque, hybrides PV/Diésel, mini-réseaux de distribution électrique (PERD/EnR 42 localités) sur cofinancement de IRENA/FAD, du FDE et de ses partenaires

Dans le cadre d'un appel à projet au titre d'une facilité énergie lancé par IRENA sur financement des Fonds d'Abu Dhabi (IRENA/FAD), le Burkina Faso a soumis et a été retenu pour la mise en œuvre du projet *PERD/EnR 42 localités*. photovoltaïque.



(PERD/EnR 42 localités)

Le financement du projet d'un montant de 16 millions de dollars US est assuré par un prêt d'un montant de 10 millions de dollars US à l'Etat burkinabè sur le FAD et la participation du FDE et de ses partenaires privés à hauteur de 6 millions de dollars US. Les partenaires au projet sont : *Sahelia Solar et la société Yelen Bâ.*

Ce projet va permettre l'accès à l'électricité de plus de 12 400 ménages en Année 1 et l'électrification de quarante deux (42) localités dans deux (02) régions du Burkina Faso avec une prépondérance pour l'énergie solaire.



(PERD/EnR 42 localités)

Montant total du projet: 16 millions de dollars US

Montant du prêt: 10 millions de dollars US

Durée du prêt: 20 ans

Taux : 1%

Période de grâce : 5 ans à compter de la date de signature de l'accord de prêt

Montant FDE et partenaires : 6 millions de dollars US



(PERD/EnR 42 localités)

Les prochaines étapes pour l'instruction du projet

Après la mission d'évaluation qui s'est déroulée les 25 et 26 aout, la rapport d'évaluation sera soumis au conseil d'administration du Fonds d'Abu pour le Développement pour l'approbation finale (Mois d'octobre 2016)

Après suivra la préparation et la signature de l'accord de prêt .



(PERD/EnR 42 localités)

(rappel)

PROJET FACILITE IRENA/ADFD, 3^{ème} CYCLE

(Agence internationale des Energies Renouvelables et le Fonds d'Abu Dhabi pour le Développement)

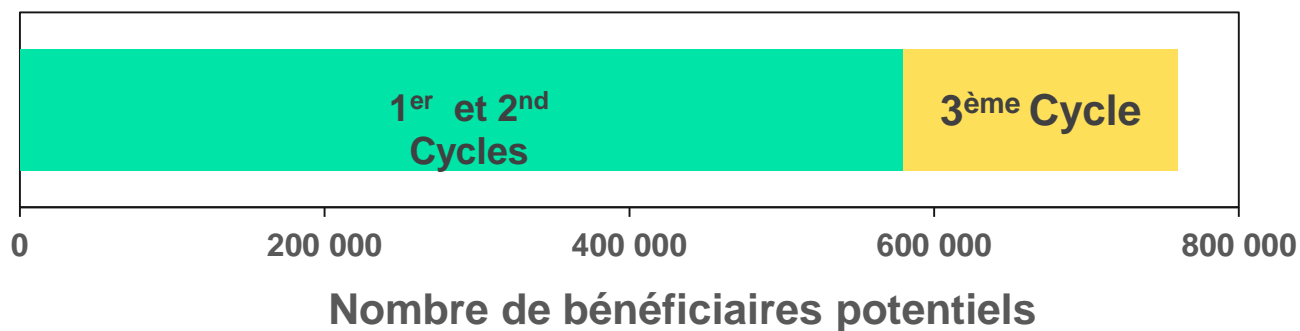
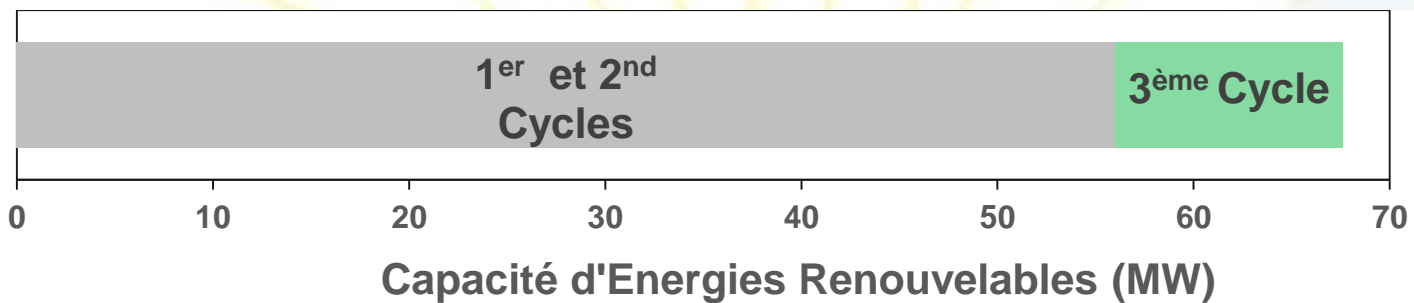
VALEUR TOTALE DU PROJET

US \$ 333 millions dont

- 189 millions pour le FAD
- 144 millions pour partenaires

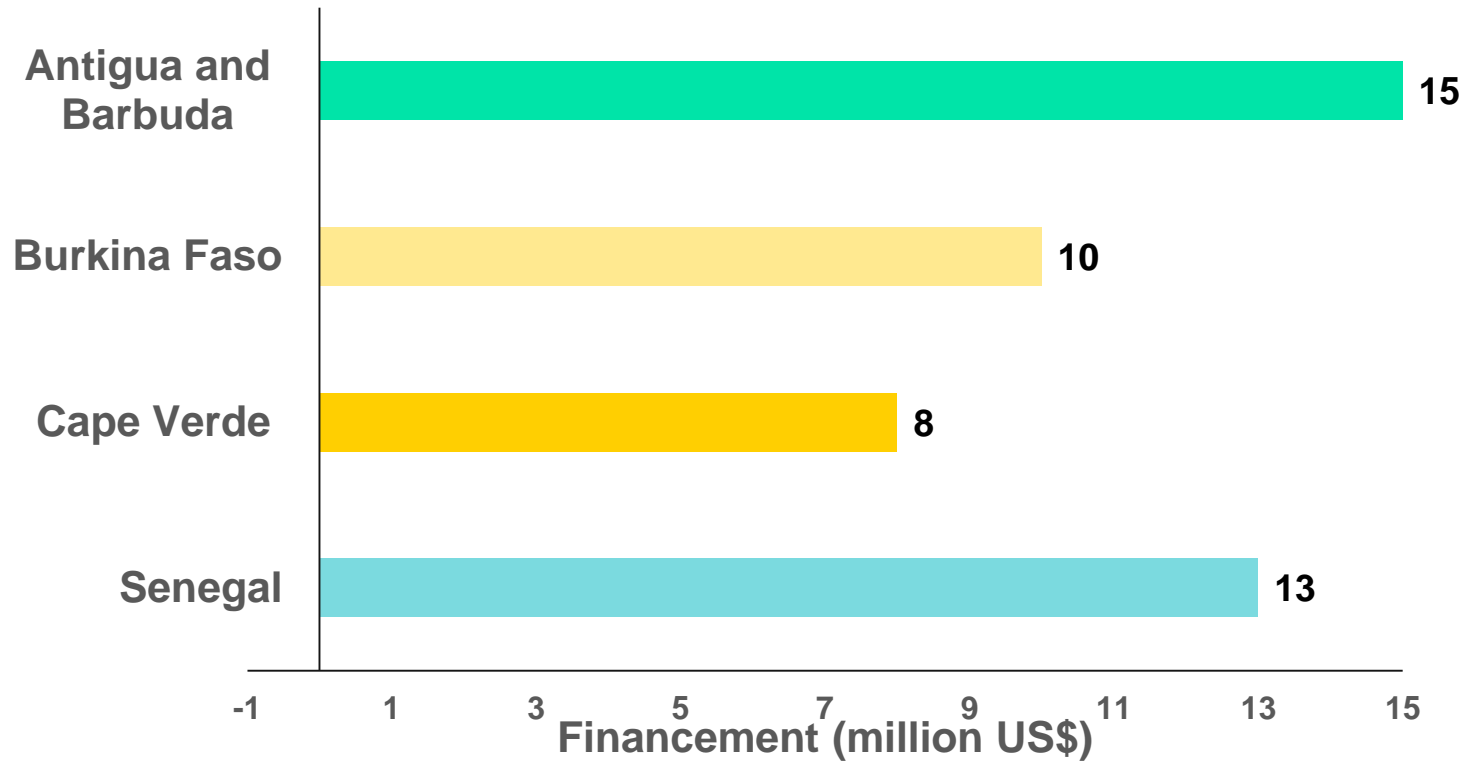


(PERD/EnR 42 localités)



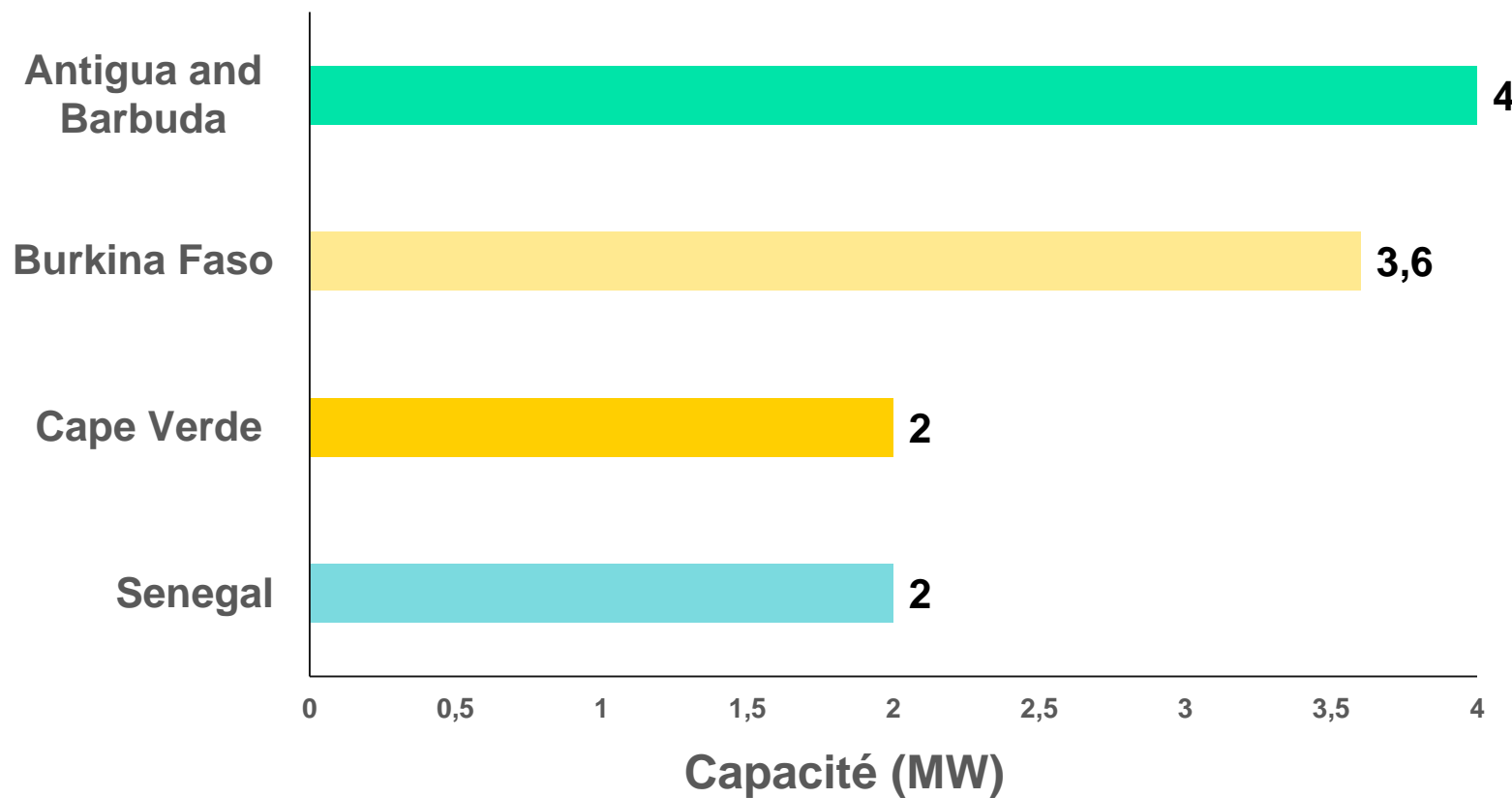


(PERD/EnR 42 localités)





(PERD/EnR 42 localités)





**MERCI POUR VOTRE
ATTENTION**





Projets en recherche de financement

Projet BID d'électrification rurale décentralisée par système solaire photovoltaïque (PERD/SPV) Phase 2

Pour un montant recherché de 8 millions de dollars US, le PERD/SPV Phase 2 va permettre:

Investissements:

- ❑ 19 nouvelles centrales hybrides construites soit 880kWc installés en PV avec stockage et 1350kVA en Diesel
- ❑ 134 km de réseau BTA 400V/230V;
- ❑ 50 kits PV en système collectifs et semi-collectifs et 100 lampadaires solaires soit 30kWc installés au total.

Bénéfices environnementaux et économiques:

- ❑ Emission de gaz à effet de serre évité
- ❑ Economie financière de plus de 160 millions de francs CFA annuellement en subvention gasoil

Qualité du service: la durée du service est accrue en moyenne de 12h.

Incidence du projet: 2% sur le taux de couverture en zone rurale



Projets en recherche de financement (suite)

Projet d'électrification de 12 localités rurales frontalières du Burkina Faso (PERF-12)

Il s'agit d'un Projet d'électrification de 12 localités rurales frontalières du Burkina Faso (PERF-12) dont 1 dans la partie togolaise (Pogno), 3 dans la partie béninoise (Fourga, Nambouli, Pouri/Satiendiga) et 8 dans celle du Burkina (Kompienbiga, Oumpoundéni, Folpobi, Kpadiali, Samboali, Nabanga, Koulondé et Diamanga).

D'un coût d'investissement total de 5,5 milliards dont 3,6 milliards de F CFA au niveau du Burkina Faso, ce projet contribuera à renforcer l'intégration des populations frontalières à travers des projets intégrateurs et permettra l'électrification de 8 nouvelles localités du Burkina par interconnexion et à plus de 6 000 personnes de bénéficier directement des avantages liés à la disponibilité de l'énergie électrique.



Projets en recherche de financement (suite et fin)

Projet d'électrification de 29 nouvelles localités au Burkina Faso et de réhabilitation des infrastructures électriques rurales (PERIER)

Il s'agit d'un projet d'électrification de 29 nouvelles localités rurales, et de réhabilitation d'infrastructures électriques dans 3 localités déjà électrifiées notamment par la construction de 3 nouveaux postes pour un montant de 5,45 milliards de francs CFA. Son exécution couvrira la quasi-totalité des régions du Burkina Faso.

A terme, les résultats suivants sont attendus :

- ✓ l'électrification de 29 nouvelles localités du Burkina ;
- ✓ l'accès au service électrique d'au moins 3 000 ménages en année 1 permettant ainsi à plus de 24 000 personnes de bénéficier directement des avantages liés à la disponibilité de l'énergie électrique ;
- ✓ la réhabilitation de réseaux électriques dans 3 localités (Piéla, Saponé, Solenzo) déjà électrifiées notamment par la construction de 3 nouveaux postes permettant de raccorder 300 nouveaux ménages au moins ;
- ✓ l'électrification d'au moins 72 centres d'éducation, au moins 29 centres de santé, au moins 20 centres populaires de loisirs et au moins 100 centres communautaires.



Perspectives

- Promouvoir davantage l'intégration des énergies renouvelables par la technique d'hybridation avec stockage et injection solaire de centrales diesel existantes.
- Au vu des taux d'électrification très faibles dans notre pays, le FDE compte *intensifier son partenariat avec le secteur privé pour l'atteinte des objectifs à lui confiés.*